



宏集科技
HONGRAX

宏集实时追踪器 解决方案

Hongrax Real-Time Tracker Solutions

经过验证的 实时供应链可视化



实时解决方案
运输位置及状态



超精准定位
精准到米/英尺



最佳全球覆盖范围
186个国家；高可靠性



7x24小时实时监控
来自物流专家的监控

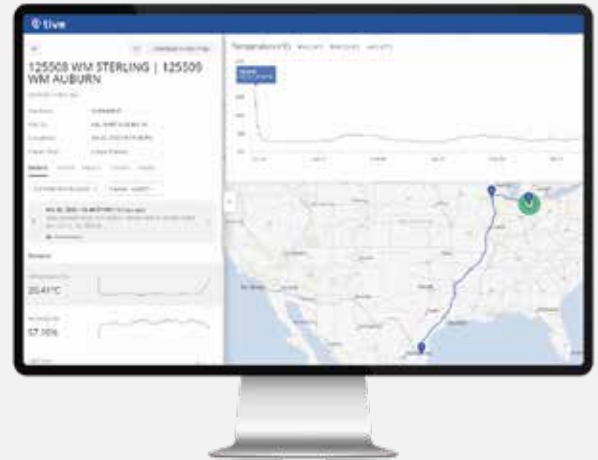
Tive Solo 5G跟踪器

业界领先的 Tive™ Solo 5G 跟踪器捕获并传输超精确的位置、温度、湿度和光照等信息，有助于减少偏移，确保产品质量，提高交付的准时性和完整性。

符合飞行标准的 Solo 5G 跟踪器使用最新的全球蜂窝、WiFi 和 GPS 技术，向 Tive 云平台报告实时传感器数据。所有的发货数据都可以在云平台上实时捕获。当货物出现问题时，您会立即收到警报，从而让您能够迅速采取行动，将损失降到最低。

通过 Tive analytics，您可以分析历史发货数据，获得有关发货、警报和运营商等性能洞察信息，从而快速发现增长机会，确定资源优先级，并做出明智的决策，推动业务向前发展。

Solo 5G 跟踪器的电池寿命很长，可以一次性使用或重复使用，从而支持可持续发展计划。Tive 解决方案完全符合 ISO 27001:2022 标准。



Tive Solo 5G 可选
锂电池 (TT-7000)
& 非锂电池 (TT-7100)

专为这些货物设计



冷链



运输



高价值



药物



食品和饮料

TT-7000 & TT-7100 产品规格



TT-7000 shown 实际尺寸

致力于可持续发展
Tive Solo 5G可以通过Tive的绿色计划回收利用。

全球蜂窝连接

传输类型：
LTE-M全球频段：
B1/B2/B3/B4/B5/B8/B12/B18/B19/B20/B25/B28/B66/B85
EGPRS (2G) 频段：
850/900/1800/1900
通讯间隔：
5-720分钟，可编程，事件驱动的即时通讯（偏移、碰撞）

定位

定位方法：
蜂窝、GPS、Wi-Fi地理定位

定位精度：
卫星//GPS: 20米 (70英尺)
Wi-Fi地理定位: 100米 (<200英尺)
细胞三角定位: 500米 (0.3英里)

操作范围

-30°C至60°C (-22°F至140°F)

显示指示器

LED灯显示启动和状态

传感器

状态传感器：
温度、湿度、光照、移动、碰撞

温度精度：
±0.5°C (±0.9°F)
每年的精度偏差小于0.01°C (0.02°F)
3-点N1ST®校准, ISO 17025

测量间隔：
5-720分钟，可编程

测量容量：
多达25,000条记录

电池

Solo 5G锂电池跟踪器(TT-7000)
可充电锂离子电池
(3.6伏、2600毫安时/9.62瓦时容量)
有效寿命: 90天以上(60分钟报告间隔)
保质期: 180天

Solo 5G非锂电池跟踪器(TT-7100)
可充电镍氢电池
(2200毫安时, 3.6伏特)
有效寿命: 22天以上(60分钟报告间隔)
保质期: 12个月

箱体规格

箱体材料：
UL94-V0阻燃塑料

尺寸：
T-7000
97×58×21毫米(3.8×2.3×0.8英寸)
TT-7100
107×61×21毫米(4.2×2.4×0.8英寸)

重量：
T-7000
100克(3.5盎司)
T-7100
159克(5.6盎司)

IP评级：
IP67、全浸没式、防水

安装：
3M粘合剂、束线带

认证

FCC、IC、CE、UKCA、MTC、EAC、
ICASA、CCC、SRRC、NCC、KC、
ETA、PTA、SIRIM、Giteki、UN38.3、
RTCA DO-160G, 符合170多家航空公司的规定

状态传感器



实时位置 和状态跟踪



实时解决方案
运输位置及状态



超精准定位
精准到米/英尺



最佳全球覆盖范围
186个国家；高可靠性



7x24小时实时监控
来自物流专家的监控

Tive Solo 跟踪器

Tive™Solo 是一款高性价比的跟踪器,可实时捕获和传输超精确的位置、温度、湿度和光照等信息。

Solo 跟踪器使用最新的蜂窝和 WiFi 技术,向 Tive 云平台报告实时传感器数据,从而轻松监控运输,减少偏移,并提高交付的准时性和完整性。

您的所有发货数据都可以在云平台中实时捕获。当货物出现问题时,您会立即收到警报,从而让您能够迅速采取行动,将产品损坏降到最低。

历史发货数据还可用于了解有关发货、警报和运营商等性能洞察信息,帮助您快速发现增长机会,确定资源优先级,并做出推动业务发展的决策。

Tive 解决方案完全符合 ISO 27001:2022 标准。



专为这些货物设计



温度



运输



高价值



食品和饮料

TT-5010 产品规格

全球蜂窝连接

传输类型：
GSM/GRPS
全球四频：850/900/1800/1900兆赫

通讯间隔：
5-720分钟，可编程，事件驱动的即时通讯
(偏移)

定位

定位方法：
蜂窝、Wi-Fi地理定位

定位精度：
Wi-Fi地理定位：100米 (<200英尺)
蜂窝三角定位：500米 (0.3英里)

操作范围

-20°C至60°C (-4°F至140°F)

显示指示器

LED灯显示启动和状态

传感器

状态传感器：
温度、光照、移动

温度精度：
±0.5°C(±0.9°F)
NIST®可追踪

测量间隔：
5-720分钟，可编程

测量容量：
多达4000条记录

电池

可充电锂离子电池
(3.7伏、2000毫安时/ 7.4瓦时容量)
有效寿命：30天 (60分钟报告间隔)
保质期：180天

箱体规格

箱体材料：
UL94-V0阻燃塑料

尺寸：
86×52×17.5毫米(3.4×2.1×0.7英寸)

重量：
76克(2.7盎司)


IP评级：
IP66

安装：
3M粘合剂、束线带

认证

FCC、CE、RoHS、UN38.3



 致力于可持续发展
Tive Solo 5G可以通过Tive的绿色计划回收利用。

状态传感器



温度



光照



移动

温度记录仪



温度标签

可配置日志
测量间隔



易于使用

贴住，用您的手机
点击，然后运输



电池寿命惊人

非锂电池使用寿命
达1年以上



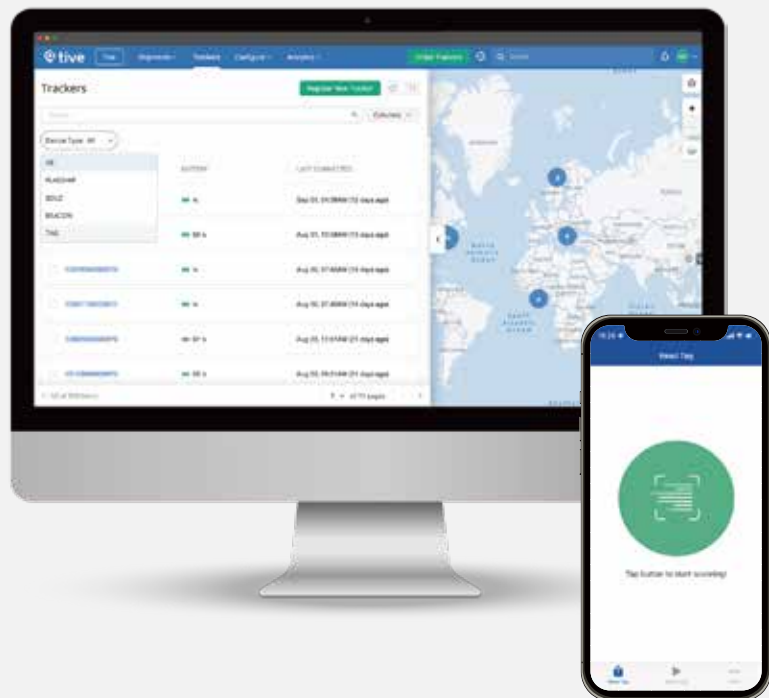
冷链完整

保持审查跟踪，
以满足您的合规性需求

云温度记录仪

Tive Tag 是最具成本效益、最易于使用的温度记录仪，用于对温度敏感的货物进行端到端冷链监控。这种纸张薄且灵活的运输标签简化了温度跟踪流程。

只需将 Tag 贴在货物上，用 iPhone 或 Android 手机点击 Tag 就可以开始记录温度数据，当货物到达目的地时，再次点击标签。温度数据可以立即在手机上获取，也可以保存在 Tive 云平台上。Tive Tag 是空运安全的非锂电池，无辐射排放，并且电子废物最少，支持您的可持续发展倡议。您可以在一年多的时间内反复使用 Tive Tag。



致力于可持续发展

Tive Tag的特点是显著减少电子废物，没有有害物质，限用有害物质 (RoHS) 或危险物质，符合可持续发展和绿色倡议的要求。

专为这些货物设计



易腐货物



药品



食品和饮料



Tive Tag 单/多用途 温度记录仪



产品规格

总览

尺寸:

宽度: 95毫米(3.7英寸)

长度: 125毫米(4.9英寸)

厚度: <1毫米(0.04英寸)

安装:

用3M粘合剂粘住, 或放在运输袋中

温度范围:

-30°C至50°C(-22°F至122°F)

防水性能:

IP67,全浸没式防水

传感器

状态传感器:

温度

温度精度:

±0.5°C (±0.9°F)

-10°C至50°C (14°F至122°F)

±1.0°C (±1.8°F)

-30°C至-10°C (-22°F至14°F)

分辨率: 0.25°C (0.45°F)

NFC/高频接口

频率:

13.56兆赫

协议:

ISO/IEC14443

NFCFORUM Type 2 (T2T)

RFID/超高频接口

频率:

860-960兆赫

协议:

ISO/IEC18000-6

EPC Global C1G2 V1.2.0

温度测量

日志时间间隔:

1-720分钟, 可编程

日志容量:

共4864条记录

超过50天的温度数据(15分钟间隔)

电池

电池规格:

碱性电池(锌-二氧化锰)

1.5伏, 40毫安时

电池寿命:

1年以上 (有效)

1年以上 (保质期)

认证

符合标准:

FCC、CE、RoHS、EN12830

符合飞行标准, RTCA DO-160G



模式



公路



空运



航运



铁路

货物和托盘 温度跟踪



超精准定位

以米/英尺的精度跟踪您的货物



温度监控

深入了解货物的环境



电池寿命惊人

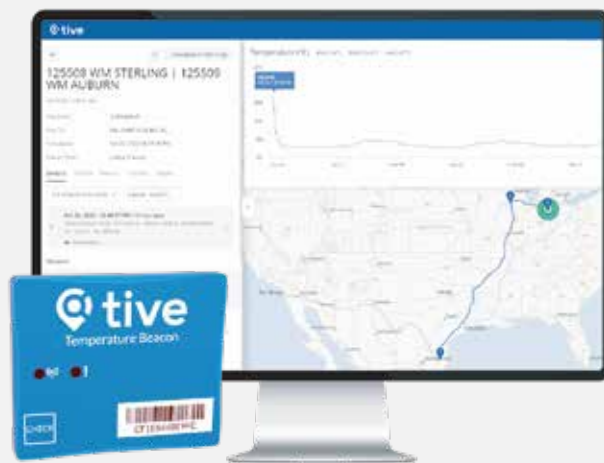
超过任何运输时长要求

Tive Beacon

Tive™ Beacon 与 Tive Solo 5G 跟踪器配合使用,提供温度和位置信息——在货物级别或同一次运输不同位置的托盘上。

创新的硬件、尖端的固件及与我们的 Solo 5G 的集成,使 Beacon 的电池寿命达到了令人惊叹的三年之久。数据从 Beacon 传输到 Solo 5G 跟踪器,并通过全球蜂窝网络实时发送到 Tive 云平台。

在 Tive 云平台,您可以通过 API 传输流数据,或使用平台监控货物运输、分析运输数据、配置警报和更改设置。只需按下下一个按钮,就可以为您的所有多货物运输提供深入的、可操作的见解。Tive 解决方案完全符合 ISO 27001:2022 标准。



专为这些货物设计



温度



运输



高价值



食品和饮料

TT-6000产品规格

传感器

状态传感器：
温度、位置

温度精度：
±0.5C(±0.9°F)
-20°C至60°C(-4°F至140°F)
±1.0°C(±1.8°F)
-40°C至-20°C(-40°F至-4°F)

NIST®可追踪

操作范围

-40°C至60°C (-40°F至140°F)

电池

锂金属电池
(1350毫安时容量), 0.3克

电池寿命：
3年

连接

无线协议：蓝牙v4.2
无线范围：100米（328英尺）的视距
通过Tive Solo 5G跟踪器实时报告Beacon数据

箱体规格

箱体材料：
UL94-V0阻燃塑料

尺寸：
66.5×56×7.5毫米(2.6×2.2×0.3英寸)

重量：
25克(0.9盎司)

IP评级：
IP67

安装：
3M粘合剂

认证

CE、FCC、UN38.3、RTCA DO-160G 符合20多家航空公司的规定



状态传感器



温度



位置

干冰探头规格



经过验证的实时解决方案
发生偏差时采取行动

精简冷链管理
覆盖所有温度范围的单一解决方案

校准证书
来自ISO 17025认证的实验室

GxP-兼容干冰探头

Tive 干冰探头专为与 Tive Solo5G (TT-7000/TT-7100) 跟踪器搭配使用而设计, 具有经过验证的温度监控功能, 实现端到端的实时运输可见性——提供完整的冷链解决方案。

该探头适用于低至 -100°C 的极低温度, 可以监测干冰运输箱内的产品稳定性。

温度范围
 -100°C 至 50°C

温度精度
 $\pm 1.0^{\circ}\text{C}$
使用5年后, 精度偏差小于 0.1°C

标准校准点
 -80°C , -50°C , 0°C

校准证书
可提供数字副本

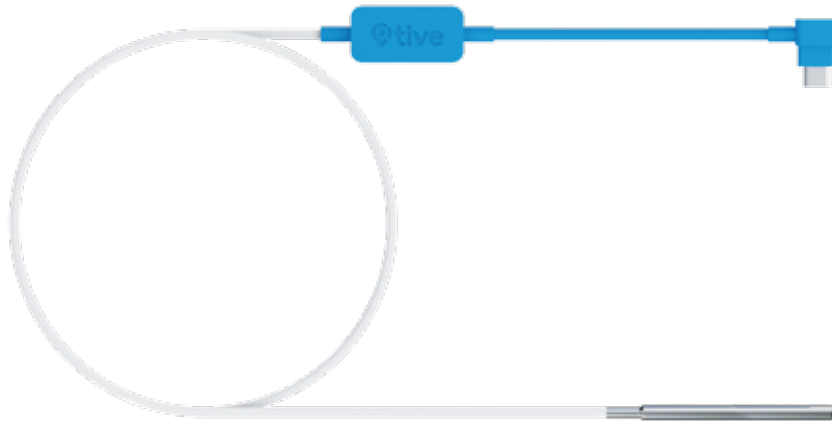
长度
总长: 1米
尖端: 75毫米

直径
尖端和线缆: 4毫米

IP评级
IP65, 包括接口

连接器
微型USB插头, 90°

认证和批准
FCC, CE, RoHS, WEEE



专为这些货物设计



冷链



临床试验



专治药物



细胞和基因治疗

低温探头规格

经过验证的实时解决方案
发生偏差时采取行动

精简冷链管理
覆盖所有温度范围的单一解决方案

校准证书
来自ISO 17025认证的实验室

GxP-兼容低温探头

Tive™低温探头专为与 Tive Solo 5G (TT-7000/TT-7100) 跟踪器搭配使用而设计, 具有经过验证的温度监控功能, 实现端到端的实时运输可见性——提供完整的冷链解决方案。

该探头适用于低至 -200°C 的极低温度, 可以监测低温运输箱内的产品稳定性。

温度范围
-100°C至50°C

温度精度
-100°C至-50°C的精度为±1.0°C
-200°C至-100.1°C的精度为±1.4°C
使用5年后, 精度偏差小于0.1°C

标准校准点
-196°C、-80°C、-50°C

校准证书
可提供数字副本

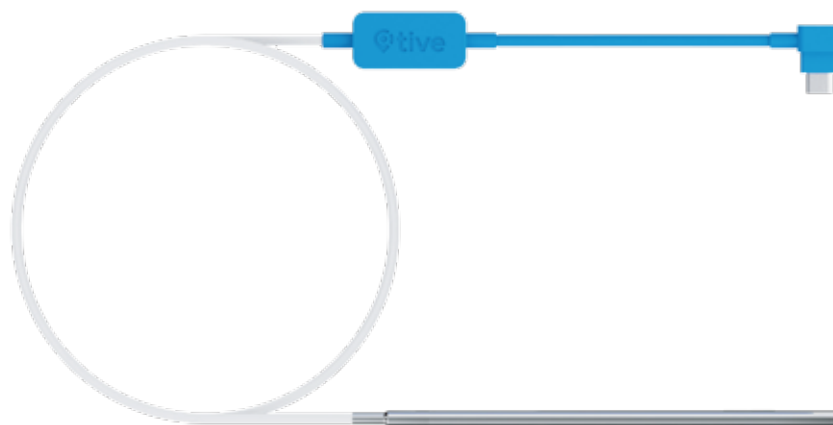
长度
总长: 1米
尖端: 150毫米

直径
尖端和线缆: 4毫米

IP评级
IP65, 包括接口

连接器
微型USB插头, 90°

认证和批准
FCC, CE, RoHS, WEEE



专为这些货物设计



冷链



临床试验



专治药物



细胞和基因治疗



宏集科技(上海)有限公司

www.hongrax.com
sales@hongrax.com

广州市黄埔区开泰大道30号佳都PCI科技园6号楼

T (+86)400-999-3848

各分部: 广州 | 成都 | 上海 | 苏州 | 西安 |
北京 | 台湾 | 香港 | 日本 | 韩国

*销售区域划分: 华南: 四川、湖北及以南 | 华北: 四川、湖北以北 | 华东: 江浙沪皖

版本: V1.0 - 24/5/27



华东/华北区销售
(T: 188 8475 1476)



华南区销售
(T: 187 0843 6952)



获取更多资料



hongrax.com